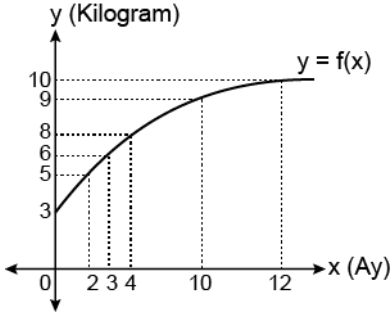


FONKSİYONLAR - 2

1.

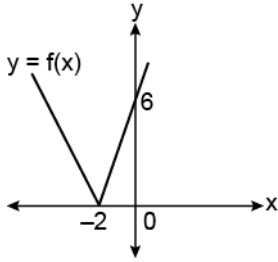


Yukarıdaki f fonksiyonunun grafiği, bir bebeğin zamana bağlı kütle değişimini göstermektedir.

Buna göre aşağıdakilerden hangisi yanlıştır?

- A) Bebeğin doğduğu andaki kütlesi 3 kg'dır.
B) Bebeğin 3. ile 10. ay arasındaki kütledeki değişim $f(10) - f(3)$ 'tür.
C) Bebeğin kütlesi 4. ayda 8 kg'a ulaşmıştır.
D) Bebeğin 12. aydaki kütlesi 10 kg'dır.
E) Bebeğin kütlesi ilk 3 ayda 6 kg artmıştır.

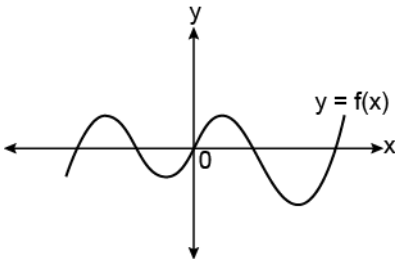
2.



Yukarıda grafiği verilen f fonksiyonu için $f(x) = |ax + b|$ olduğuna göre a + b aşağıdakilerden hangisi olabilir?

- A) 9 B) 10 C) 11 D) 12 E) 13

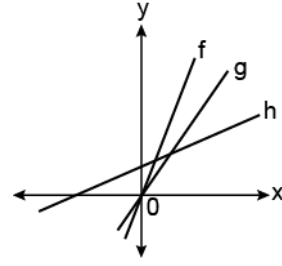
3.



Yukarıda grafiği verilen f fonksiyonu için $f(x)=0$ denkleminin gerçek sayılardaki çözüm kümesi kaç elemanlıdır?

- A) 1 B) 2 C) 3 D) 4 E) 5

4.

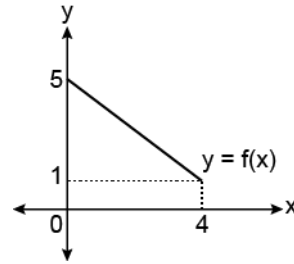


Yukarıda grafikleri verilen f, g ve h fonksiyonlarının değişim hızları sırası ile v_1, v_2 ve v_3 'tür.

Buna göre v_1, v_2 ve v_3 hızlarının doğru sıralanışı aşağıdakilerden hangisidir?

- A) $v_1 > v_2 > v_3$ B) $v_1 = v_2 > v_3$
C) $v_2 > v_1 > v_3$ D) $v_2 > v_3 > v_1$
E) $v_1 > v_3 > v_2$

5.

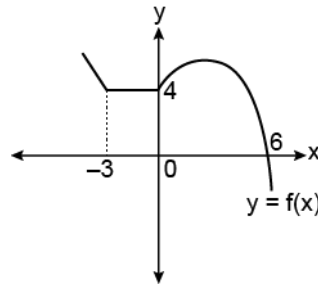


Yukarıda $[0, 4]$ aralığında tanımlı f doğrusal fonksiyonunun grafiği verilmiştir.

Buna göre bu doğrunun eğimi kaçtır?

- A) $-\frac{5}{4}$ B) -1 C) 0 D) 1 E) $\frac{5}{4}$

6.



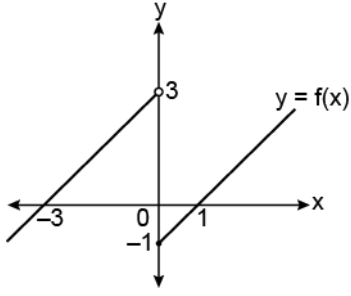
Yukarıda f fonksiyonunun grafiği verilmiştir.

Buna göre $f(-1) + f(0) + f(6)$ kaçtır?

- A) 5 B) 6 C) 8 D) 9 E) 10

FONKSİYONLAR - 2

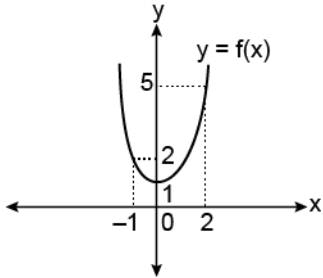
7.



Yukarıda grafiği verilen f fonksiyonunun kuralı aşağıdakilerden hangisidir?

- A) $f(x) = \begin{cases} x+3, & x \leq 0 \text{ ise} \\ x+1, & x > 0 \text{ ise} \end{cases}$
- B) $f(x) = \begin{cases} x-3, & x > 0 \text{ ise} \\ x+1, & x \leq 0 \text{ ise} \end{cases}$
- C) $f(x) = \begin{cases} x-3, & x > 0 \text{ ise} \\ x-1, & x \leq 0 \text{ ise} \end{cases}$
- D) $f(x) = \begin{cases} x+3, & x < 0 \text{ ise} \\ x-1, & x \geq 0 \text{ ise} \end{cases}$
- E) $f(x) = \begin{cases} x-3, & x < 0 \text{ ise} \\ x-1, & x \geq 0 \text{ ise} \end{cases}$

8.



Yukarıda grafiği verilen f fonksiyonunun $[-1, 2]$ aralığındaki görüntü kümesi nedir?

- A) $[0, 1]$ B) $[1, 5]$ C) $[0, 2]$ D) $[1, 2]$ E) $[0, 5]$

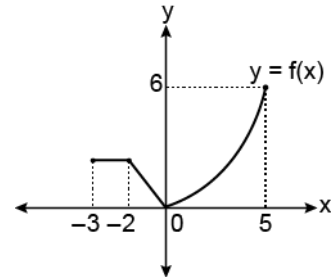
9. $f: \mathbb{R} \rightarrow \mathbb{R}$, $f(x) = \begin{cases} x+2, & x < 3 \text{ ise} \\ 8-x, & x \geq 3 \text{ ise} \end{cases}$

olduğuna göre f fonksiyonunun grafiği aşağıdakilerden hangisidir?

- A)
- B)
- C)
- D)
- E)

MEB 2016 - 2017

10.



Yukarıda f fonksiyonunun grafiği verilmiştir.

Buna göre aşağıdakilerden hangisi kesinlikle doğrudur?

- A) Tanım kümesindeki 5'in f altındaki görüntüsü 3'tür.
- B) Tanım kümesindeki 0'ın f altındaki görüntüsü 2'dir.
- C) Görüntü kümesindeki 2'nin ters görüntüsü -2'dir.
- D) f fonksiyonunun görüntü kümesi $[0, 6]$ 'dir.
- E) f fonksiyonunun tanım kümesi $[-4, 5]$ 'tir.