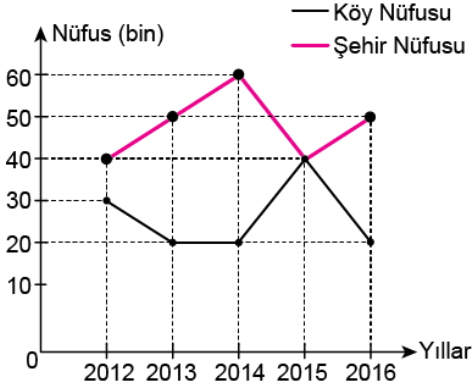


GRAFİKLERİN VE TABLOLARIN YORUMLANMASI-2

1. Grafik: Bir İlin Şehir Merkezindeki ve Köylerindeki Nüfusun Son Yıllardaki Değişimi

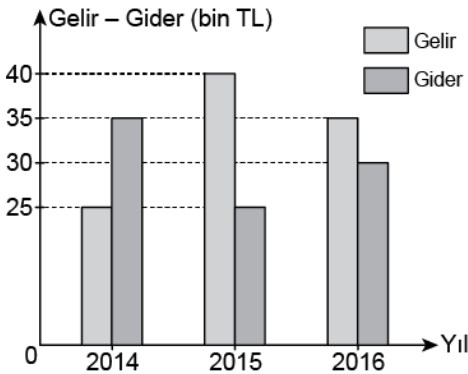


Yukarıda verilen grafik bir ilin şehir merkezinde ve köylerindeki nüfusun son yıllardaki değişimini göstermektedir.

Grafiğe göre aşağıdakilerden hangisi yanlıştır?

- A) 2015 yılında köylerin nüfusu bir önceki yıla göre %100 artmıştır.
- B) 2015 yılında köylerin ve şehir merkezinin nüfusu aynıdır.
- C) 2014 ve 2016 yıllarında köylerin nüfusu aynıdır.
- D) 2016 yılında şehir merkezinin nüfusu bir önceki yıla göre %20 artmıştır.
- E) 2014 yılında şehir merkezinin nüfusu 2012 yılına göre %50 artmıştır.

2. Grafik: Bir Şirketin Son Üç Yıldaki Gelir-Giderleri



Bir şirketin son üç yıldaki gelir ve giderleri grafikteki gibidir.

Buna göre bu şirketin üç yıldaki toplam kârı kaç bin TL olur?

- A) 5 B) 10 C) 15 D) 20 E) 25

3. Grafik: Ülkemizdeki Hava Kirliliğinin Nedenleri ve Yüzdeleri

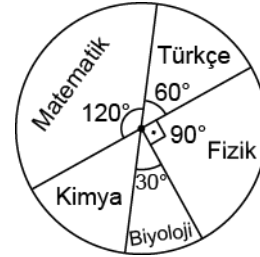
Hava Kirliliğinin Nedenleri	Yüzdesi (%)
Sanayiden Kaynaklı	
Motorlu Taşıtlardan Kaynaklı	
Isınmadan Kaynaklı	25
Diğer	15

Yukarıdaki tabloda ülkemizdeki hava kirliliğinin nedenleri ve bazılarının yüzdeleri verilmiştir. Bu veriler daire grafiği ile gösterildiğinde sanayiden kaynaklı nedenleri gösteren daire diliminin merkez açısı, motorlu taşıtlardan kaynaklı nedenleri gösteren daire diliminin merkez açısının 2 katı oluyor.

Buna göre motorlu taşıtlardan kaynaklı nedenleri gösteren daire diliminin merkez açısı kaç derecedir?

- A) 54 B) 72 C) 90 D) 104 E) 144

4. Grafik: Bir Öğrencinin Test Kitaplarının Derslere Göre Dağılımı



Yukarıdaki daire grafiğinde bir öğrencinin kitaplığındaki 24 test kitabının derslere göre dağılımı verilmiştir.

Buna göre aşağıdakilerden hangisi yanlıştır?

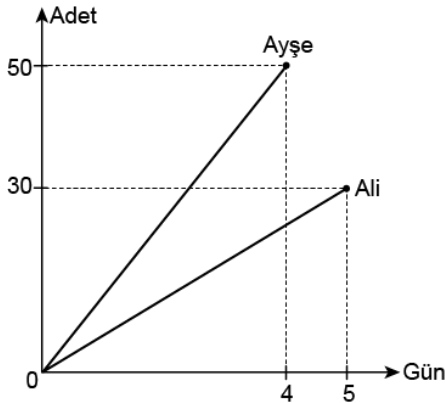
- A) 8 tane matematik kitabı vardır.
- B) Türkçe ve kimya kitaplarının sayısı eşittir.
- C) 4 tane kimya kitabı vardır.
- D) Fizik kitapları tüm kitapların %25'idir.
- E) 3 tane biyoloji kitabı vardır.

5. $f(x) = mx - 3$ fonksiyonunun değişim oranı 2 ve $f(2x)$ fonksiyonunun değişim oranı a olduğuna göre $f(a)$ kaçtır?

- A) 1 B) 2 C) 5 D) 7 E) 10

TABLOLARIN VE GRAFİKLERİN YORUMLANMASI-2

6. Grafik: Ali ile Ayşe'nin Zamana Göre Ürettikleri Ürün Adetleri



Yukarıdaki grafikte Ali ile Ayşe'nin zamana göre ürettikleri ürün adetleri verilmiştir.

Buna göre Ali ile Ayşe 259 parça işi beraber kaç günde yaparlar?

- A) 6 B) 7 C) 10 D) 14 E) 16

7. Tablo: Ürünlerin Maliyet ve Satış Fiyatları

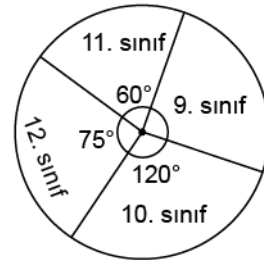
Ürünler	Maliyet Fiyatı	Satış Fiyatı
K	60	72
L	75	100
M	80	100
N	70	98
P	90	108

Yukarıdaki tabloda beş ayrı ürünün maliyet ve satış fiyatları verilmiştir.

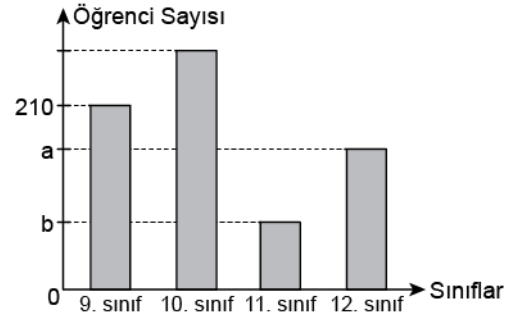
Buna göre hangi iki ürünün satışından elde edilen kâr oranları eşittir?

- A) K ile L B) L ile P C) K ile M
D) N ile P E) K ile P

8. Grafik : Bir Okuldaki Öğrencilerin Sınıflara Göre Dağılımı



Grafik : Bir Okuldaki Öğrencilerin Sınıflara Göre Dağılımı

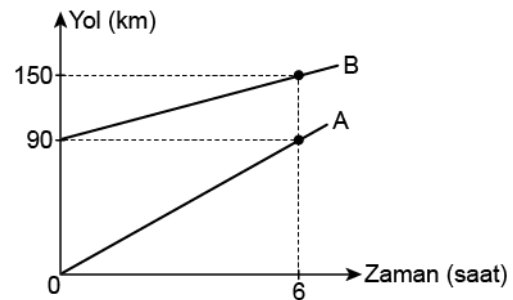


Yukarıda bir okuldaki öğrencilerin sınıflara göre dağılımı daire ve sütun grafiği ile gösterilmiştir.

Buna göre a + b kaçtır?

- A) 180 B) 250 C) 270 D) 300 E) 350

9. Grafik: A ve B Araçlarının Yol-Zaman Grafikleri



Yukarıdaki grafikte A ve B araçlarının yol-zaman grafikleri verilmiştir. Bu iki araç ilk buldukları noktadan aynı anda aynı yöne sabit hızla harekete başlıyorlar.

Buna göre harekete başladıktan kaç saat sonra A aracı B aracına yetişir?

- A) 12 B) 15 C) 18 D) 20 E) 24

MEB 2016 - 2017