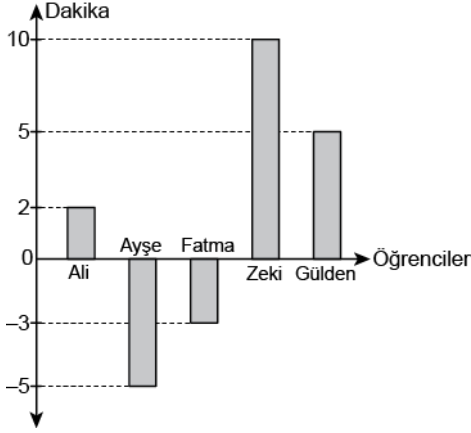


GRAFİKLERİN VE TABLOLARIN YORUMLANMASI-1

1. Grafik: Öğrencilerin Kol Saatlerinin Okul Saatine Göre Arasındaki Fark

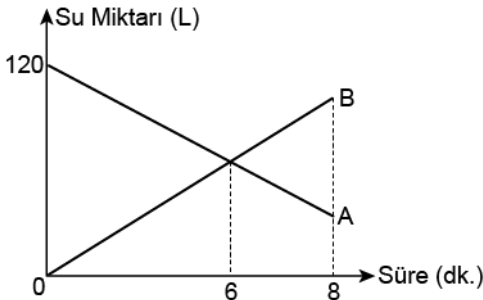


Yukarıdaki grafikte beş öğrencinin kol saatlerinin okul saatine göre arasındaki fark gösterilmiştir.

Öğrencilerin hepsi okula kendi saatlerine göre tam vaktinde geldiklerine göre aşağıdakilerden hangisi doğrudur?

- A) Derse en son gelen öğrenci Zeki'dir.  
B) Fatma derse zamanında gelmiştir.  
C) Derse ilk gelen öğrenci Ayşe'dir.  
D) Derse son gelen öğrenci Ali'dir.  
E) Gülden, Fatma'dan önce derse gelmiştir.

2. Grafik: A ve B Havuzlarındaki Suyun Zamana Göre Değişimi

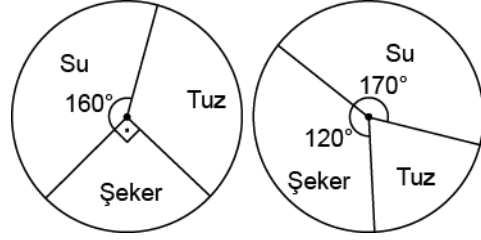


İçinde 120 L su bulunan A havuzundaki su, içi boş olan B havuzuna boşaltılıyor. İki havuzdaki su miktarının zamana göre değişimi yukarıdaki doğrusal grafikte gösterilmiştir.

Buna göre sekizinci dakikada B havuzundaki su miktarının A havuzundaki su miktarına oranı kaç olur?

- A)  $\frac{5}{7}$  B)  $\frac{3}{2}$  C) 2 D)  $\frac{5}{2}$  E) 3

3. Grafik: Karışımların İçindeki Su, Tuz ve Şeker Oranları

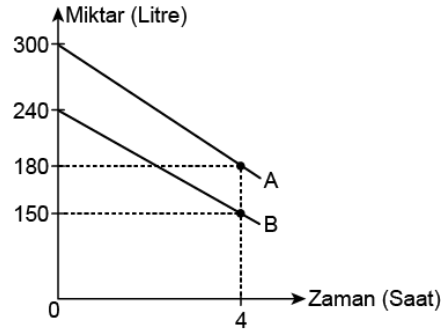


Yukarıdaki daire grafiklerinde aynı ağırlıktaki iki karışımın içindeki su, tuz ve şeker oranları verilmiştir.

Bu iki karışım karıştırıldığında elde edilen yeni karışımın tuz oranı yüzde kaç olur?

- A) 17,5 B) 18 C) 20 D) 25 E) 30

4. Grafik: A ve B Depolarındaki Su Miktarlarının Zamana Göre Değişimi



Yukarıdaki grafikte A deposu ile B deposunun içlerindeki su miktarlarının zaman göre değişimi verilmiştir.

Başlangıçta dolu olan iki depodaki su aynı anda tüketilmeye başlanırsa kaç saat sonra depolarda kalan su miktarları eşit olur?

- A) 10 B) 8 C) 7 D) 6 E) 5

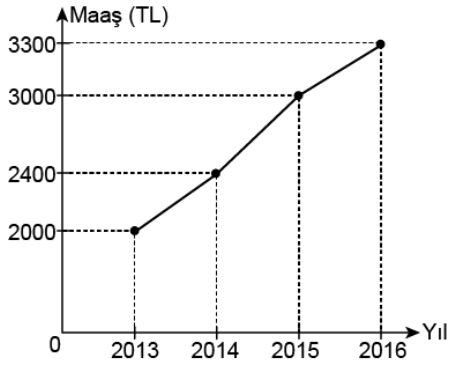
5. Uygun koşullarda tanımlı  $f(x) = x + 2$ ,  $g(x) = \frac{1}{2}x + 1$  ve  $h(x) = 3x + 4$  fonksiyonlarının değişim oranları (hızları) sırasıyla a, b ve c olsun.

Buna göre a, b, c'nin doğru sıralanışı aşağıdakilerden hangisidir?

- A)  $b < a < c$  B)  $a < c < b$  C)  $b < c < a$   
D)  $c < b < a$  E)  $a < b < c$

**TABLoların ve Grafiklerin Yorumlanması-1**

**6. Grafik: Bir İşçinin Son Dört Yıllık Maaşı**

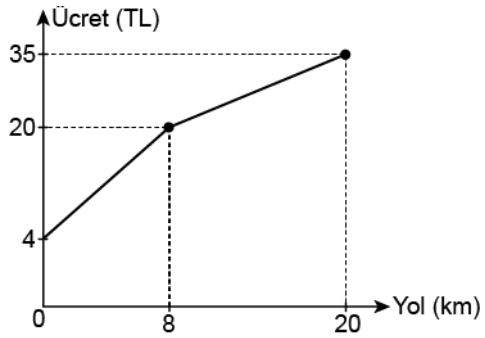


Yukarıdaki grafikte bir işçinin son dört yıldık maaşı verilmiştir. Bu işçinin maaşına 2014 yılı için %x, 2015 yılı için %y ve 2016 yılı için %z oranında zam yapılmıştır.

**Buna göre x,y ve z değerlerinin doğru sıralanışı aşağıdakilerden hangisidir?**

- A)  $x > y > z$       B)  $y > x > z$       C)  $z > y > x$   
D)  $z > x > y$       E)  $x > z > y$

**7. Grafik: Bir Taksinin Gittiği Yola Göre Değişen Ücretler**

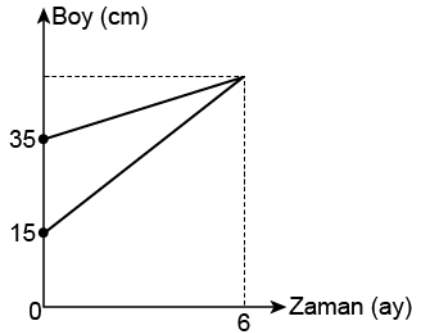


Yukarıda bir taksinin gittiği yola göre değişen ücretleri gösteren grafik verilmiştir.

**Buna göre bu taksi ile 14 km yol giden bir yolcu, 6 km yol giden bir yolcudan kaç lira fazla öder?**

- A) 9,5      B) 10      C) 11,5      D) 12      E) 15

**8. Grafik: Bitkilerin Aylara Göre Boylarındaki Değişim**

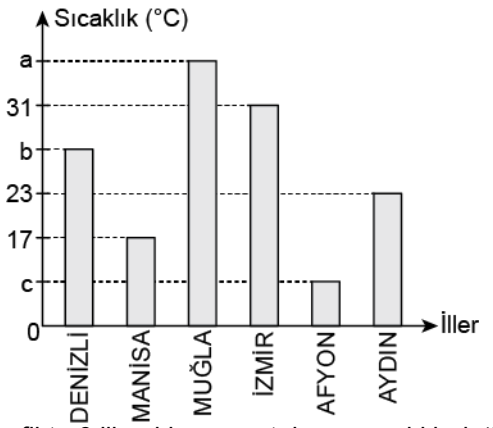


Yukarıdaki grafikte iki bitkinin aylara göre boylarındaki değişim verilmiştir.

**Bu iki bitki aynı anda dikildikten 2 yıl sonra boyları farkı kaç santimetre olur?**

- A) 50      B) 60      C) 75      D) 80      E) 100

**9. Grafik: Altı İlin Ekim Ayı Ortalama Sıcaklık Değerleri**



Yukarıdaki grafikte 6 ilin ekim ayı ortalama sıcaklık değerlerinin bazıları verilmiştir.

Bu sıcaklık değerleri ile ilgili

- En yüksek sıcaklık ile en düşük sıcaklık arasındaki fark  $20^{\circ}\text{C}$  dir.
- 6 ilin sıcaklık ortalaması  $24^{\circ}\text{C}$  dir.
- İzmir ile Denizli arasındaki sıcaklık farkı  $6^{\circ}\text{C}$  dir.

bilgileri veriliyor.

**Buna göre aşağıdakilerden hangisi yanlıştır?**

- A) Denizli'nin sıcaklık ortalaması  $25^{\circ}\text{C}$  dir.  
B) Afyon'un sıcaklık ortalaması  $14^{\circ}\text{C}$  dir.  
C) Muğla'nın sıcaklık ortalaması  $34^{\circ}\text{C}$  dir.  
D) Muğla ile Manisa arasındaki sıcaklık farkı  $17^{\circ}\text{C}$  dir.  
E) Denizli ile Aydın arasındaki sıcaklık ortalaması  $22^{\circ}\text{C}$  dir.

MEB 2016 - 2017

Adı : .....  
Soyadı : .....  
Sınıf : .....  
No : .....

1	2	3	4	5	6	7	8	9	10	11	12
A	A	A	A	A	A	A	A	A	A	A	A
B	B	B	B	B	B	B	B	B	B	B	B
C	C	C	C	C	C	C	C	C	C	C	C
D	D	D	D	D	D	D	D	D	D	D	D
E	E	E	E	E	E	E	E	E	E	E	E

Doğru : .....  
Yanlış : .....  
Boş : .....  
Puan : .....