

TÜREV - 1

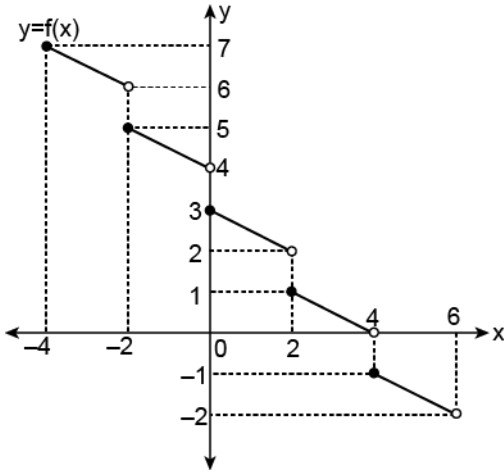
1.  $\lim_{x \rightarrow -3} \left[ \frac{|-x+5|}{|x-1|} + \log_2(1-5x) \right]$  değeri kaçtır?

- A) 16 B) 12 C) 10 D) 8 E) 6

2.  $\lim_{x \rightarrow 1} \left( \frac{x^3 - 1}{x^2 + 2x - 3} \right)$  değeri kaçtır?

- A)  $\frac{3}{4}$  B) 1 C)  $\frac{5}{4}$  D)  $\frac{3}{2}$  E) 2

3.



Yukarıda  $y = f(x)$  fonksiyonunun grafiği verilmiştir.

Buna göre  $\sum_{i=2}^2 \left( \lim_{x \rightarrow i^+} f(2x) \right)$  işleminin sonucu kaçtır?

- A) 14 B) 15 C) 16 D) 17 E) 18

4.  $\lim_{x \rightarrow 4^-} ||x - 4| - 3|$  değeri kaçtır?

- A) 0 B) 1 C) 2 D) 3 E) 4

5.  $\lim_{x \rightarrow 2} \frac{x^3 - 8}{\tan(2 - x)}$  değeri kaçtır?

- A) -16 B) -12 C) -8 D) -4 E) -2

6.  $y = f(x)$  fonksiyonu için  $\lim_{x \rightarrow 2} \frac{f(x) - 3}{x^2 - 4} = 8$  eşitliği veriliyor.

Buna göre  $\lim_{x \rightarrow 2} \frac{f(x) + 3x - 9}{x - 2}$  değeri kaçtır?

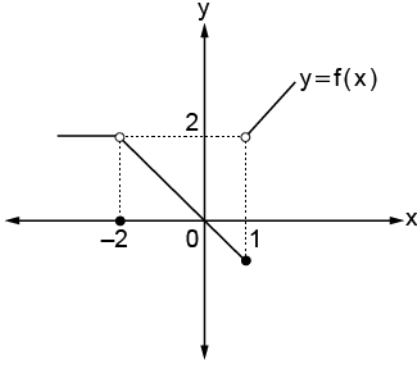
- A) 30 B) 32 C) 35 D) 40 E) 48

TÜREV-1

7.  $\lim_{x \rightarrow 2^-} \frac{x^2 + x - 6}{|x - 2|}$  değeri kaçtır?

- A) 10    B) 1    C) 0    D) -1    E) -5

8.



Yukarıda gerçelk sayılar kümesi üzerinde tanımlı f fonksiyonunun grafiği verilmiştir.

Buna göre

- I.  $\lim_{x \rightarrow -2} f(x) = 0$  'tir.  
II.  $\lim_{x \rightarrow -1} f(x)$  değeri yoktur.  
III.  $\lim_{x \rightarrow 1^+} f(x) = 2$  'tir.

İfadelerinden hangisi veya hangileri doğrudur?

- A) Yalnız I    B) Yalnız II    C) Yalnız III  
D) I. ve II.    E) I., II. ve III.

9.  $\lim_{x \rightarrow -\infty} \left( \frac{3x^2 - 4x}{x + 1} - ax + b \right) = -2$  olduğuna göre a - b kaçtır?

- A) -12    B) -2    C) 3    D) 7    E) 8

10.  $\lim_{x \rightarrow \frac{\pi}{6}} \frac{\sqrt{1 - \sin 2x}}{\cos 2x}$  değeri kaçtır?

- A)  $\sqrt{3} - 1$     B)  $\sqrt{3}$     C)  $\frac{3\sqrt{3} - 3}{2}$   
D)  $\sqrt{3} + 1$     E)  $\frac{2\sqrt{3} + 1}{2}$

11.  $\lim_{x \rightarrow \infty} \frac{(a - 2)x^2 + (b + 3)x - 8}{bx + 5} = 4$  olduğuna göre a + b kaçtır?

- A) 0    B) 1    C) 2    D) 3    E) 4

12.  $\lim_{x \rightarrow 2} \frac{3 - 2f(x)}{x + 1} = -3$  olduğuna göre  $\lim_{x \rightarrow 2} \frac{f(x) + 2}{4}$  değeri kaçtır?

- A) -4    B) -2    C) 2    D) 4    E) 6

MEB 2016 - 2017