

1. Aşağıdakilerden hangisi bir parabol denklemi değildir?

- A) $y = x^2 + 1$ B) $(y + 1)^2 = x$
C) $y^2 = x + 3$ D) $y = (x + 1)^2$
E) $y + x^2 = x^2 + 1$

2. $y = x^2 - 4x$

parabolünün tepe noktasının koordinatları aşağıdakilerden hangisidir?

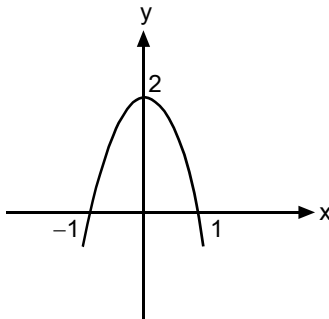
- A) (4, 0) B) (0, 4) C) (2, -4)
D) (2, -2) E) (4, -4)

3. $f(x) = x^2 + 2x - 3$

parabolünün x eksenini kestiği noktalardan birinin apsisi aşağıdakilerden hangisidir?

- A) 3 B) 2 C) 0 D) -3 E) -6

4.



Grafiği verilen parabolün denklemini aşağıdakilerden hangisidir?

- A) $y = x^2 - 2$ B) $y = 2 - x^2$
C) $y = 2x^2 - 2$ D) $y = 4x^2 - 4$
E) $y = 2 - 2x^2$

5. $y = (a - 1)x^2 - 6x + 7$

parabolünün tepe noktası (1, 4) olduğuna göre, a kaçtır?

- A) 5 B) 4 C) 3 D) 2 E) -2

6. $y = x^2 + ax + b$

parabolü x eksenini (1, 0) ve y eksenini (0, 3) noktasında kestiğine göre, a - b kaçtır?

- A) -7 B) -4 C) -1 D) 4 E) 7

7. $f(x) = x^2 - 6x + 8$

parabolünün simetri eksenini aşağıdakilerden hangisidir?

- A) $x - 3 = 0$ B) $x + 3 = 0$ C) $x + 6 = 0$
D) $x - 6 = 0$ E) $x + 8 = 0$

8. $f(x) = x^2 - 4x + 8$

parabolünün alabileceği en küçük değer kaçtır?

- A) -4 B) -2 C) 0 D) 2 E) 4

9. $f(x) = x^2 - mx + 3$
parabolü x eksenini iki farklı noktada kesiyorsa m nin alabileceği en küçük tamsayı değeri kaçtır?
A) -3 B) -2 C) -1 D) 0 E) 1

10. $f(x) = x^2 - x + 4$
parabolünün y eksenini kestiği nokta aşağıdakilerden hangisidir?
A) (4, 0) B) (3, 0) C) (2, 0)
D) (0, -2) E) (0, 4)

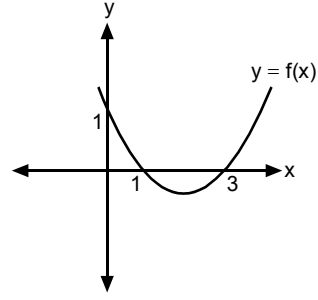
11. $y = 2x^2 + (a - 3)x - 7$
parabolünün tepe noktası y ekseninde olduğuna göre, a kaçtır?
A) -3 B) -2 C) -1 D) 0 E) 3

12. $y = x^2 + (m - 2)x + 4$
parabolü, x eksenine, eksenin pozitif tarafında teğet olduğuna göre, m nin değeri kaçtır?
A) -2 B) -1 C) 2 D) 4 E) 6

13. Aşağıda denklemleri verilen parabollerden hangisi x eksenini kesmez?

- A) $y = x^2 + 4x - 2$ B) $y = 3x^2 - 5x + 4$
C) $y^2 = x^2 - 1$ D) $y = \frac{x^2}{2}$
E) $y = -x^2 - 2x + 4$

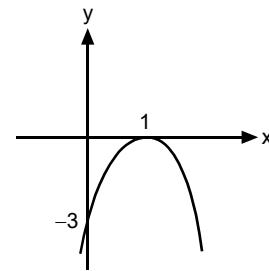
14.



Yukarıda eksenleri kestiği noktaları verilen $y = f(x)$ parabolünün denklemini aşağıdakilerden hangisidir?

- A) $y = x^2 - \frac{3}{2}x + 1$ B) $y = \frac{x^2}{3} - \frac{4}{3}x + 1$
C) $y = x^2 - 2x + 3$ D) $y = x^2 - 4x + 3$
E) $y = \frac{2}{3}x^2 - 2x - 1$

15.



Yanda $f(x)$ fonksiyonunun grafiği verilmiştir.

Buna göre, $f(2)$ kaçtır?

- A) -6 B) -4 C) -3 D) 4 E) 6

16. $y = ax^2 + bx + c$ parabolü (1, 0) ve (-1, 4) noktalarından geçtiğine göre, a + c değeri kaçtır?

- A) -4 B) -2 C) 0 D) 2 E) 3